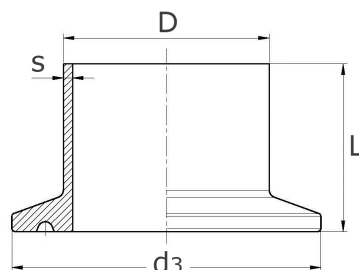


TC-Stutzen DIN 32676

[Kurzbezeichnung: TCST\\*](#)


## Technisches Produktblatt

Reihe	d3	DN	D	s	L	kg	Art.-Nr.
A (DIN)	25	6	8,0	1,0	21,5	0,017	TCST-008-N
A (DIN)	25	8	10,0	1,0	12,7	0,016	TCST-010-N
A (DIN)	34	10	13,0	1,5	18,0	0,031	TCST-013-N
A (DIN)	34	15	19,0	1,5	18,0	0,032	TCST-019-N
A (DIN)	34	20	23,0	1,5	18,0	0,028	TCST-023-N
A (DIN)	50,5	25	29,0	1,5	21,5	0,068	TCST-029-N
A (DIN)	50,5	32	35,0	1,5	21,5	0,060	TCST-035-N
A (DIN)	50,5	40	41,0	1,5	21,5	0,051	TCST-041-N
A (DIN)	64	50	53,0	1,5	21,5	0,069	TCST-053-N
A (DIN)	91	65	70,0	2,0	28,0	0,181	TCST-070-N
A (DIN)	106	80	85,0	2,0	28,0	0,228	TCST-085-N
A (DIN)	119	100	104,0	2,0	28,0	0,224	TCST-104-N
A (DIN)	155	125	129,0	2,0	28,0	0,526	TCST-129-N
A (DIN)	183	150	154,0	2,0	28,0	0,710	TCST-154-N
A (DIN)	233,5	200	204,0	2,0	28,0	0,938	TCST-204-N
B (ISO)	25	6	10,2	1,6	12,7	0,017	TCST-010BN
B (ISO)	25	8	13,5	1,6	12,7	0,016	TCST-013BN
B (ISO)	25	10	17,2	1,6	12,7	0,032	TCST-017-N
B (ISO)	50,5	15	21,3	1,6	21,5	0,081	TCST-021-N
B (ISO)	50,5	20	26,9	1,6	21,5	0,049	TCST-026-N
B (ISO)	50,5	25	33,7	2,0	21,5	0,069	TCST-033-N
B (ISO)	64	32	42,4	2,0	21,5	0,100	TCST-042-N
B (ISO)	64	40	48,3	2,0	21,5	0,090	TCST-048-N
B (ISO)	77,5	50	60,3	2,0	28,0	0,140	TCST-060-N
B (ISO)	91	65	76,1	2,0	28,0	0,160	TCST-076-N
B (ISO)	106	80	88,9	2,0	28,0	0,204	TCST-088-N
B (ISO)	130	100	114,3	2,0	28,0	0,260	TCST-114-N
B (ISO)	155	125	139,7	2,6	28,0	0,401	TCST-139-N
B (ISO)	183	150	168,3	2,6	28,0	0,502	TCST-168-N
B (ISO)	233,5	200	219,1	2,6	28,0	0,662	TCST-219-N
C (INCH)	25	1/2"	12,7	1,6	18,0	0,018	TCST-Z012-N
C (INCH)	25	3/4"	19,1	1,6	18,0	0,017	TCST-Z034-N
C (INCH)	50,5	1"	25,4	1,6	21,5	0,072	TCST-Z100-N
C (INCH)	50,5	1 1/2"	38,1	1,6	21,5	0,053	TCST-Z112-N
C (INCH)	64	2"	50,8	1,6	21,5	0,075	TCST-Z200-N
C (INCH)	77,5	2 1/2"	63,5	1,6	28,0	0,074	TCST-Z212-N
C (INCH)	91	3"	76,2	1,6	28,0	0,164	TCST-Z300-N

Reihe	d3	DN	D	s	L	kg	Art.-Nr.
C (INCH)	119	4"	101,6	2,1	28,0	0,238	TCST-Z400-N
C (INCH)	167	6"	152,4	2,7	28,0	0,376	TCST-Z600-N
ISO 1127	34	10	13,5	1,6	18,0	0,034	TCST-013-034-N
ISO 1127	34	10	17,2	1,6	18,0	0,000	TCST-017-034-N
ISO 1127	34	15	21,3	1,6	18,0	0,030	TCST-021-034-N
ISO 1127	50,5	20	26,9	2,0	21,5	0,072	TCST-026-050-N
ISO 1127	50,5	25	33,7	2,0	21,5	0,000	TCST-033-050-N
ISO 1127	50,5	32	42,4	2,0	21,5	0,059	TCST-042-050-N
ISO 1127	64	40	48,3	2,0	21,5	0,000	TCST-048-064-N
ISO 1127	77,4	50	60,3	2,0	21,5	0,000	TCST-060-077-N
ISO 1127	91	65	76,2	2,5	21,5	0,000	TCST-076-091-N
ISO 1127	106	80	88,9	2,5	21,5	0,000	TCST-088-106-N
ISO 1127	286,1	250	273,0	2,6	28,0	0,833	TCST-273-286-N
ISO 1127	338,5	300	323,9	2,6	28,0	0,965	TCST-323-338-N

Verfügbare Werkstoffe: 316L

Systeme > Klemmverbindungen > TC-Stützen

\*Tipp: Die Eingabe der [Kurzbezeichnung](#) in das Suchfeld auf unserer Website ermöglicht Ihnen den Direktauftrag einer Artikelgruppe. Alternativ [hier klicken](#)



Stutzenform	Schweißart
kurze Ausführung (KK)	zum Stumpf-Schweißen
lange Ausführung (KL)	zum Orbitalschweißen

Die zulässigen Drücke sind bei Verwendung geeigneter Klammern und Dichtungswerkstoffe für eine Temperatur von -10°C bis +140°C ausgelegt.

Rohr Außendrm.	max. zulässiger Druck
bis 42,4 mm	max. 25 bar
bis 76,1 mm	max. 16 bar
bis 219,1 mm	max. 10 bar

Dichtungswerkstoffe	Härte	Farbe
EPDM	70° +/- 5° Shore A	schwarz
H-NBR	70° +/- 5° Shore A	schwarz
NBR	70° +/- 5° Shore A	weiß
PTFE	kein Rückstellvermögen	rein-weiß
VMQ (Silikonkautschuk)	75° +/- 5° Shore A	rotbraun
Viton/ FKM (Fluor-Kautschuk)	70° +/- 5° Shore A	grün

## Übersicht Flanschdurchmesser

Größe	ISO 1127	DIN 32676/B
DN 8/ 13,5	34	25
DN 10/ 17,2	34	25
DN 15/ 21,3	34	50,5
DN 20/ 26,9	50,5	50,5
DN 25/ 33,7	50,5	50,5
DN 32/ 42,4	50,5	64
DN 40/ 48,3	64	64
DN 50/ 60,3	77,4	77,5
DN 65/ 76,1	91	91
DN 80/ 88,9	106	106

